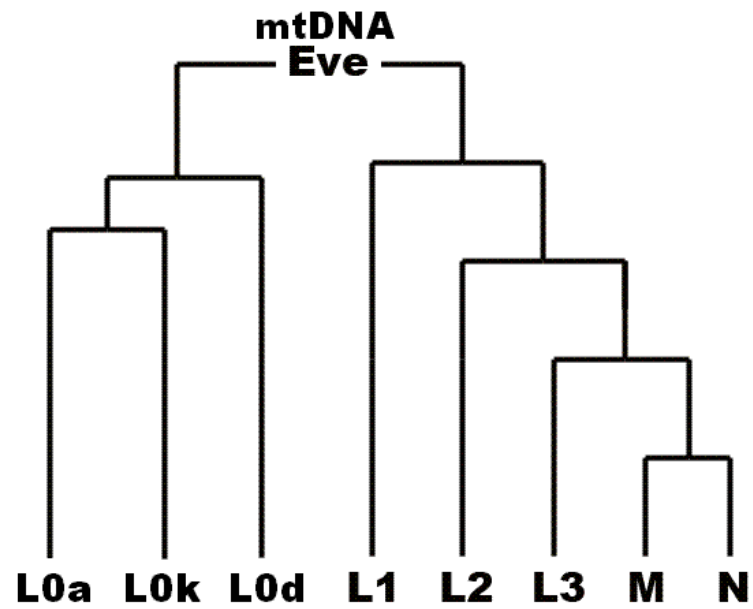
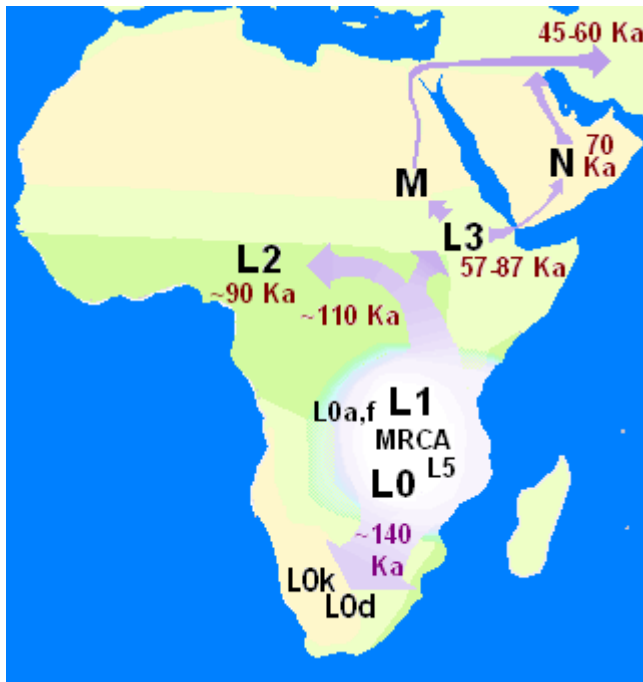


Der Stammbaum der menschlichen mtDNA-Haplotypen.  
Bildquelle: Cann et al. (1987)

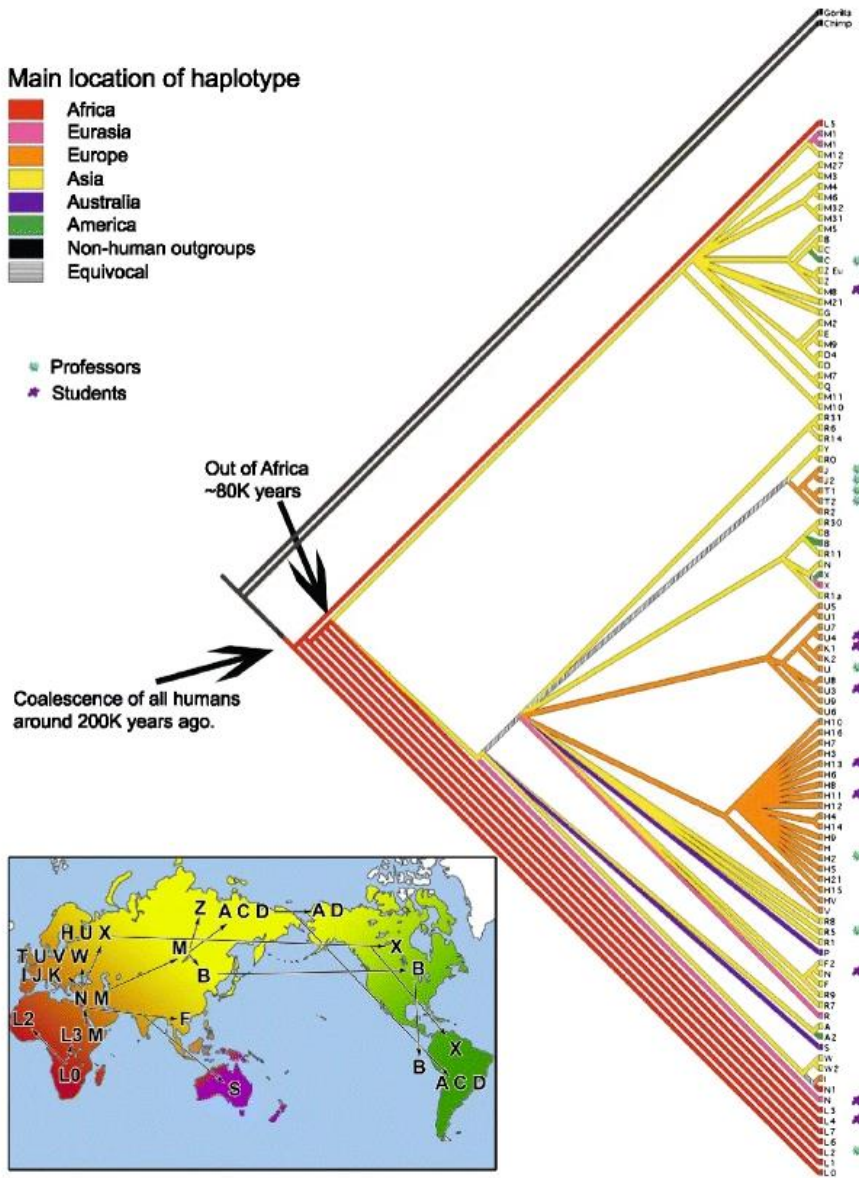


Menschliche Haplogruppen der mtDNA und ihre Verbreitung von Afrika ausgehend.

Main location of haplotype

- Africa
- Eurasia
- Europe
- Asia
- Australia
- America
- Non-human outgroups
- Equivocal

- Professors
- Students



Kladogramm der Weltbevölkerung, erstellt mit vollständiger mtDNA bekannter Haplotypen. Bildquelle: Maroja & Wilder 2012